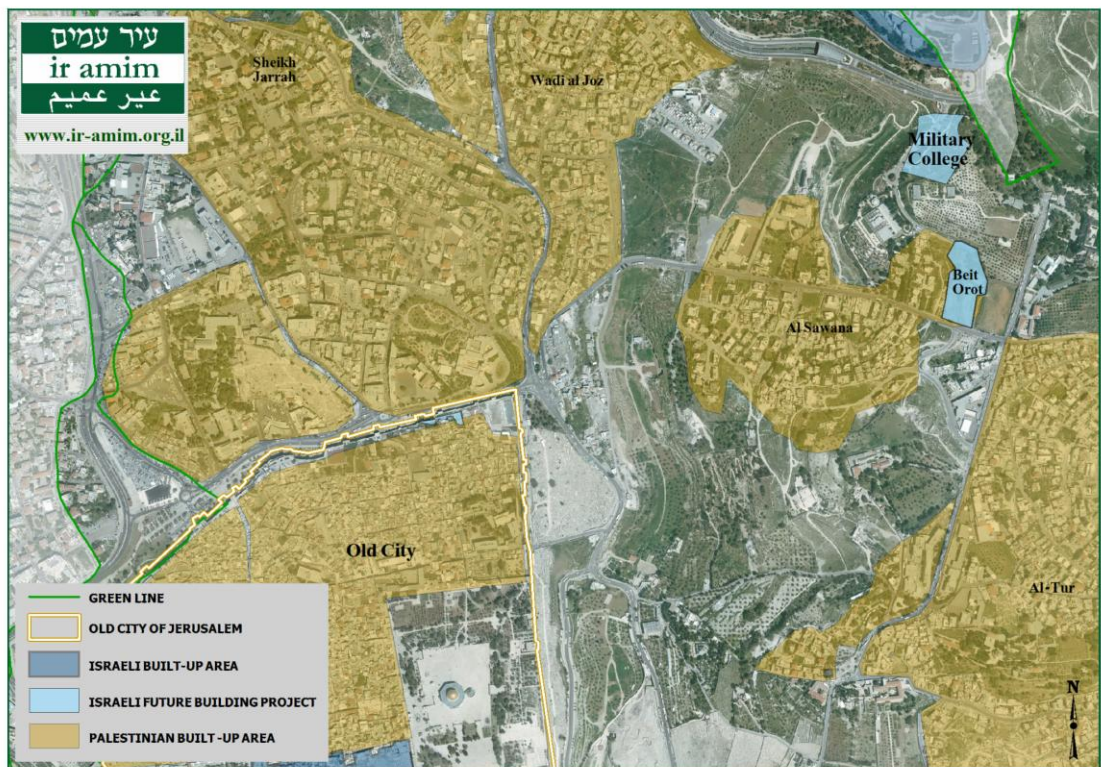


## תכנית לבנייה של מכללת צה"ל בהר הזיתים (תכנית 51870)

דצמבר 2012

כתב: אביב טטרסקי, תחקירן עיר עמים

ב-19/12/12 הסתיימה התקופה להגשת התנגדויות הציבור לתכנית להקמת מכללה צבאית בהר הזיתים - תכנית 51870 (התכנית הופקדה להתנגדויות הציבור על ידי הוועדה המחוזית לתכנון ובניה, ביום 19/10/12) התכנית מקודמת על ידי הרל"י (הרשות לפיתוח ירושלים) בשיתוף עם עיריית ירושלים ומשרד הביטחון ומשמעותה היא הקמה של מתחם צבאי גדול בירושלים המזרחית, למרגלות בית החולים אוגוסטה ויקטוריה והמתחם הלותרני.



על פי תקנון התכנית, המכללה תיבנה על פני שטח של כ-11 דונם (כלל השטח שבתכנית הוא 14 דונם). המכללה מיועדת להיות משכנן החדש של תכניות ההכשרה לקצונה הבכירה בצה"ל – בית הספר לפיקוד ומטה, המכללה לביטחון לאומי וכו'. מדובר על מתחם גדול שילמדו בו מאות קצינים מידי יום.

בעת הדיון הודגש, שמדובר במהלך שיספק מקומות תעסוקה וימשוך לעיר אוכלוסיה מקרב משרתי הקבע. כמו כן יוחסה חשיבות רבה שהמכללה הצבאית תמוקם בעיר הבירה. המיקום במזרח העיר נועד לאפשר שיתוף פעולה עם האוניברסיטה העברית בהר הצופים. ראש העיר ניר ברקת הגיע במיוחד לדיון וקרא לחברי הוועדה לאשר את התכנית.

המלך ג'ורג' 27  
ת.ד. 2239  
ירושלים 94581

27 King George St.  
P.O. Box 2239  
Jerusalem 94581

Tel. טל  
+972-2-6222858  
Fax. פקס  
+972-2-6233696

www.ir-amim.org.il  
mail@ir-amim.org.il

על פי עמדת עיר עמים, אין לאשר תכנית זו :

▪ בניגוד לדברי גורמים בעירייה<sup>1</sup>, לפיהם המכללה מיועדת לקום על שטח שהוא חלק ממובלעת הר הצופים, בתוך גבולות הקו הירוק, הרי שעל פי בדיקה שערכנו 95% מהשטח נמצאים מחוץ למובלעת, כלומר מעבר לקו הירוק. בגלל הרגישות והמורכבות של הטענות קיימנו בדיקה מקיפה של מפות שונות (ישראליות ואחרות) המשרטטות את גבולות המובלעת. בכול הגרסאות השטח המיועד למכללה הצבאית נמצא מחוץ למובלעת הישראלית.

חשוב להדגיש שבעבר, נפסלה האפשרות להקים את המכללה בגבעת התחמושת שכן הצבא האמריקאי הודיע שלא יקיים קשרי עבודה עם המכללה אם תמוקם בירושלים המזרחית. כעת, צפויה שוב התנגדות של גורמים בין-לאומיים כולל סירוב מצידם לקיים קשרי עבודה עם המכללה במיקומה החדש. למרות שהיתה אפשרות להקים את המכללה ממש בתוך הקמפוס של האוניברסיטה (בבניין שפינתה האקדמיה לאמנויות בצלאל) ולהימנע מקושי זה, החליט מי שהחליט לבנות את המכללה מעבר לקו הירוק. ככל בניה ישראלית בירושלים המזרחית, בניה זו לא רק עומדת בניגוד לחוק הבין לאומי אלא אף קובעת עובדות בשטח באופן שיקשה על פיתרון מדיני עתידי בין ישראל לפלסטינים. מהלכים חד צדדיים ממין זה מחריפים עוד יותר את חוסר האמון בין הצדדים בינינו לבין הפלסטינים.

▪ הביקורת על מיקום המכללה הצבאית בירושלים המזרחית עלולה לפגוע גם באוניברסיטה העברית למרות שזו ממוקמת בשטחי מובלעת הר הצופים, כלומר בשטח שהיה בשליטה ישראלית גם לפני 1967: מיקום המכללה נבחר בשל קרבתו לאוניברסיטה והכוונה היא לקיים שיתוף פעולה הדוק בין שני המוסדות באופן שמרצי האוניברסיטה ילמדו במכללה והקצינים יעשו שימוש במתקני האוניברסיטה.

▪ המכללה ממוקמת בסמוך לשכונות א-צוואנה וא-טור הסובלות ממחסור חריף הן במבני ציבור והן במבני מגורים. השטח שבו מתוכננת המכללה מיועד למבני ציבור. למרות זאת, הדיון בוועדה המקומית לא התייחס לצורכי השכונות ולשאלה האם השטח שבו מתוכננת המכללה יכול לתת מענה לחלק מצרכי הבניה שלהן.

▪ השטח גובל בשני גנים לאומיים שנויים במחלוקת: גן לאומי מתוכנן במורדות הר הצופים וגן לאומי עמק צורים. גנים אלו הוקמו בשל אינטרסים פוליטיים ולא

<sup>1</sup> ראו [כתבה בעיתון הארץ](#) מתאריך 5/4/12 (פסקה אחרונה)

משיקולים ירוקים<sup>2</sup>. זאת, על חשבון צרכי הבניה הזועקים של תושבי השכונות הפלסטיניות הסמוכות א- טור ועיסאווייה . על רקע זה צורם עוד יותר המקרה של המכללה, המצויה בין שני הגנים הלאומיים כשלפתע נסוגים 'ערכי טבע' בפני בניה לצרכים ישראלים.

■ בעת הדיון בוועדה המקומית לא היתה כל התייחסות להשפעה על מרקם החיים של הקמת מכללה צבאית בקרב אוכלוסיה פלסטינית. הדבר בלט במיוחד לאור הדיון הממושך לגבי התאמת המבנים המתוכננים למבנה הטופוגרפי על מנת שלא לפגוע בנוף.

■ הקמת מכללה צבאית בלב אזור עירוני עומדת בניגוד לרציונל העומד מאחורי [המהלך הגדול עליו החליטה הממשלה להעביר את בסיסי צה"ל ממרכזי הערים אל הנגב](#)<sup>3</sup>

---

<sup>2</sup> למידע נוסף האינטרסים הפוליטיים מאחורי הקמת גן לאומי מורדות הר הצופים ועל הקמפיין לעצירתו ראו [באתר המאבק](#).  
<sup>3</sup> ראו [כתבה בנרג'](#) מתאריך 21/10/11 ראו גם הפרדוקס העולה מתגובת משרד הביטחון כפי שפורסמה בכל העיר: "מזרח העיר האם תיבנה קריית חינוך צבאית?" 13/4/12 – ממשרד הביטחון נמסר: "במסגרת החלטת הממשלה על פינוי מחנות צה"ל ממרכזי הערים, עיריית ירושלים בשיתוף האוניברסיטה העברית ומשרד הביטחון פועלים יחדיו להעברת המכללות לירושלים"