

1/4/14

לכבוד

מר עמיר פרץ

ד ח ו פ -

השר להגנת הסביבה -

שלום רב,

הנדון: מניעת קידומה של תכנית גן לאומי מורדות הר הצופים (תכנית 11092א)

הופתענו לקרוא את עמדת רשות הטבע והגנים, כפי שניתנה בתגובה לעררים שהוגשו נגד החלטת הוועדה המחוזית לתכנון ובניה לאשר את גבולות הגן הלאומי מורדות הר הצופים (תכנית 11092א). על פי תגובת הרשות, המתפתלת יש לומר, לצד הבאתה את בקשתך בפניה להתנגד לקידום התכנית טרם מיצוי האפשרות להגיע להסכמות עם המתנגדים, היא שבה ואומרת כי "הרשות סבורה כי השטח נשוא התכנית ראוי להיות גן לאומי...". הרשות אף מציגה את החלטת ועדת המשנה להתנגדויות לקבל את הצעת מהנדס העיר, כאילו די בה לאזן בין הצורך בגן הלאומי לבין צורכי התושבים. לכן, אנו שבים ופונים אליך. לדאבוננו נאמר כי האכזבה בקרב תושבי א-טור ועיסאווייה, לאחר שלמדו את עמדתך ונוכחו כי אין בה די לדחות את אישור הגן הבולע את עתודות הבניה האחרונות בשכונותיהם, היא רבה ותחושתם קשה בעקבות זאת.

דיון בערר בפני ועדת המשנה לעררים שליד המועצה הארצית לתו"ב יתקיים בשבוע הבא, ביום 7/4/14. נציג משרדך הנו חבר בוועדה זו.

לא נשוב על כל טיעונינו נגד גבולות הגן הלאומי כפי שאושרו, רק נדגיש: באזור א-טור גוזל הגן הלאומי 84 דונם מההרחבה שאושרה לשכונה על פי תוכנית המתאר ירושלים 2000. באזור עיסאווייה גוזל הגן הלאומי 94 דונם כאמור (להלן מפה ממחישה את האמור). מלכתחילה, גם תוכנית המתאר ירושלים 2000 לא סיפקה את הנדרש לשתי השכונות, אך תכנית הגן הלאומי אף מחריפה את מצבן ביחס לתכנית מתאר זו. עבור אל-עיסאווייה למשל, נחוצים כ-160 דונם משטח התוכנית המופקדת לגן הלאומי.

הדונמים הנלקחים לצורכי הגן, שנוכל להוכיח שאינם נדרשים לגן גם מהנימוקים המובאים על ידי היוזמים, מותירים את שתי השכונות, בניגוד לטענת הוועדה המחוזית, ללא עתודות בניה, ועם מחסור חריף מתמשך וגדל בשטחים למגורים, מבני ציבור ושטחי ציבור, ובהם כיתות חסרות, בתי ספר חסרים, מחסור במועדונים שכונתיים, מרפאה, לשכות רווחה ובריאות, גני משחקים ועוד.

ידועים לנו הלחצים הפוליטיים, והמניעים המדיניים, המופעלים לקידומו של הגן הלאומי. דווקא לאורם, אנו קוראים לך לשוב ולהפעיל את מלוא כובד סמכותך כדי ליתן מענה, ולו חלקי, לתושבים, ולמנוע את אישורו של הגן הלאומי בגבולות המבוקשים, שהינם בבחינת בלתי נסבל להמשך קיומן של השכונות.

בכבוד רב,



אשרת מימון, עו"ד

מנהלת פיתוח מדיניות

עמותת עיר עמים

המלך ג'ורג' 27  
ת.ד. 2239  
ירושלים 94581

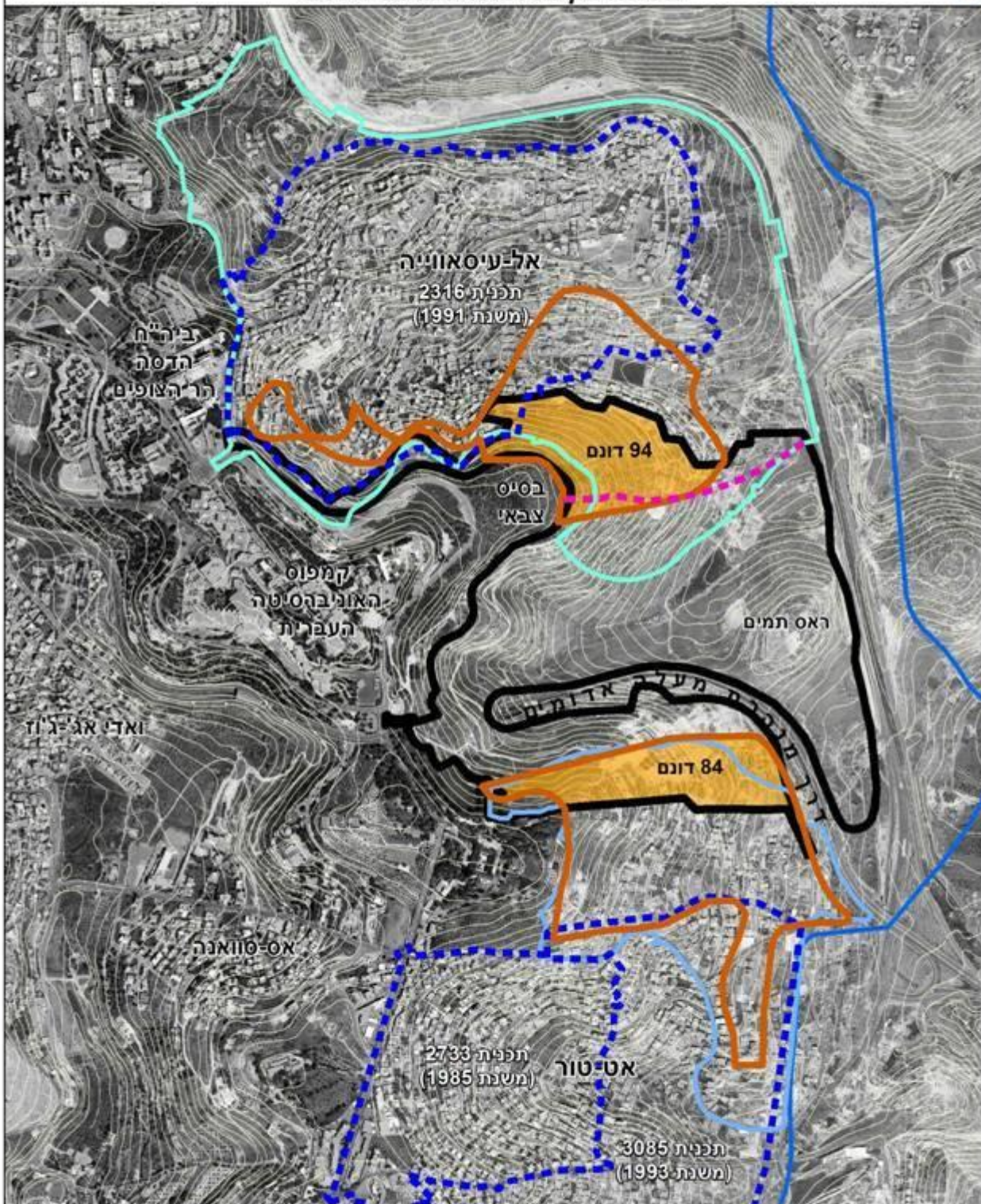
27 King George St.  
P.O. Box 2239  
Jerusalem 94581

טל.  
+972-2-6222858  
פקס  
+972-2-6233696

[www.ir-amim.org.il](http://www.ir-amim.org.il)  
[mail@ir-amim.org.il](mailto:mail@ir-amim.org.il)

מצורפת: מפה שהוכנה על ידי במקום, מתכננים למען זכויות תכנון.

# ערר על ההחלטה בהתנגדות לגן לאומי במורדות הר הצופים חפיפה בין 11092 א' למתאר 2000



|   |   |  |
|---|---|--|
| <p>קו מהנדס העיר (2006)</p> <p>גבול שטח שיפוט</p> <p>מטרים</p> <p>0 50 100 150 200</p> <p><b>BIMKOM</b> במקום بيمكوم</p> <p><small>Prepared by Planning Dept. - Municipality of Jerusalem</small></p> | <p>2000 הרחבה בתוכנית המתאר ירושלים (לפי הגרסה הממתינה להפקדה)</p> <p>חפיפה בין 11092 א' למתאר</p> <p>גבול תכנית תושבי אטיטור כפי שהועבר ע"י העירייה (2009)</p> | <p>תכנית 11092</p> <p>תכניות מאושרות</p> <p>גבול תכנית מס' 11500 של תושבי אל-עיסאווייה כפי שהומלצה להפקדה (2007)</p> |
|---|---|--|